

Охота в провинции Ла Пампа, Аргентина, 8 дней / 7 ночей / 6 дней охоты

Аргентина известна в мире как идеальное место для проведения охотничьих и рыболовных туров, благодаря своим расстояниям и раскидистым ландшафтам, представленным огромным разнообразием мира фауны.

Провинция Ла Пампа служит основной площадкой для проведения охоты в Аргентине. Здесь проживает рекордное количество видов животных. В Аргентине охотничьи угодья можно также найти в Entre Rios, Corrientes и Буэнос-Айрес (различаются в зависимости типа потенциальных трофеев). Во всех перечисленных нами местах возможна охота на крупного зверя и стрельба. Выбор места зависит от пожеланий и предпочтений гостей.

Что касается рыбалки, то наш совет всем любителям этого вида отдыха – отправиться в Патагонию – так называют юг страны, где хороша рыбалка на форель, а также Corrientes и Entre Rios – рыбалка на дорадо и др. виды.



Мы предлагаем Вашему вниманию охотничьи и рыболовные туры «all-inclusive» и гарантируем непревзойденное качество сервиса. Главная задача – дать почувствовать нашим гостям себя как дома и предоставить лучшие возможности для проведения охоты и/или рыбалки. Для обеспечения всего этого мы упорно работаем на протяжении года, чтобы быть уверенными в том, что мы не подведем наших клиентов, когда придет время.

Программа охоты

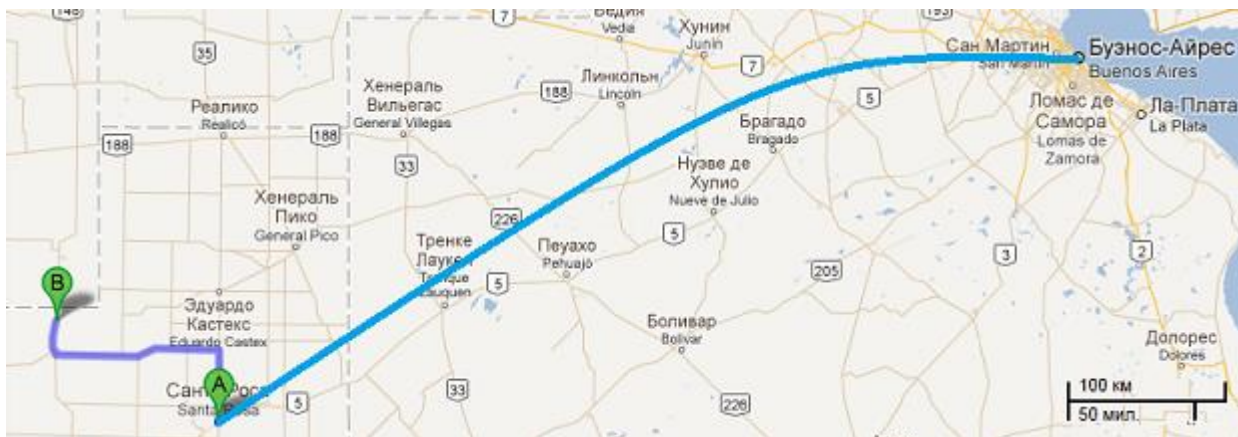
День 1

Буэнос-Айрес – Санта Роза, Ла Пампа

1000 Трансфер в аэропорт (АЕР).

1130 Вылет из местного аэропорта Буэнос-Айреса в провинцию Санта-Розу, провинция Кф Пампа.

8R5202 20MAR AEPRSA 1130 1300



1300 Встреча в аэропорту и трансфер в охотничий лодж (время в пути около 2 часов).

1500 Размещение в лодже. Свободное время, отдых после авиаперелета и дороги.

1700 Проверка оружия (вечер).

1900 Ужин. Отдых.



Ранчо Loncorpie.



Гостиная / спальня / ванная

Размещение: Loncorue Ranch.

Охотничье ранчо Loncorue расположено в 20 км к востоку от города Виктория в аргентинской провинции Ла Пампа и в 7 км к северу от Loventue.

Точные координаты (Google Earth):

Latitude: 36° 5'44.20"S / Longitude: 65°10'18.58"W

Ранчо находится в 140 км от местного аэропорта Санта Розы. Необходимо следовать по главной трассе (Highway 35) 45 км в северном направлении до местечка Winifreda, затем двигаться в западном направлении 90 км по шоссе 10 на Victorica.

Ранчо занимает площадь в 380 кв. км и было построено специально для проведения охотничьих туров и приема гостей. На ранчо есть большая гостиная с камином, обеденная зона, бассейн, открытый бар, ТВ. Зону для гостей и комнаты (4 спальни) соединяет длинный коридор. Каждая комната имеет собственную ванную. Также к услугам постояльцев: Wi-Fi, спутниковое ТВ. Напряжение в сети - 220 V. Телефонная связь.

Ранчо построено на возвышении, поэтому из него открываются великолепные виды на окрестности. Правда, все, что Вы сможете увидеть вокруг – густой лес, а ближайшие жилые постройки находятся на расстоянии 10 км.



Сезонные ограничения по количеству отстрела вида

Все прочие особи, не указанные в данной таблице – без ограничения на отстрел.

Species	Quota
European Boar	2 per day per person
Puma	1 per person
Pere David Deer	1 per season
GB Brockett Deer	1 per season
Сарыбара	1 per season
Collared Peccary	1 per season
White Lipped Peccary	1 per season

Сезон охоты

Охотничий сезон и разрешенное количество особей на отстрел варьируется в зависимости от места.

Вид	Начало сезона DD/ММ	Конец сезона DD/ММ
Крупный зверь		
Red Stag	Mar 1st	Jul 15th
European Boar	Jan 1st	Dec 31st
Puma	Jan 1st	Jul 31st
Blackbuck	Jan 1st	Dec 31st
Fallow Deer	Mar 1st	Jul 31st
Axis Deer	Jan 1st	Dec 31st
Pere David Deer	Mar 1st	Jul 31st
Mouflon	Jan 1st	Dec 31st
Multi-horn Ram	Jan 1st	Dec 31st
Feral Goat	Jan 1st	Dec 31st
Water Buffalo	Jan 1st	Dec 31st
Hybrid Ram	Jan 1st	Dec 31st
GB Brockett Deer	May 10th	Aug 31st
Сарыбара	May 10th	Aug 31st
Collared Peccary	May 10th	Aug 31st
White Lipped Peccary	May 10th	Aug 31st
Мелкий зверь		
Fox	Jan 1st	Dec 31st
Peludo	Jan 1st	Nov 30th
Vizcacha	Jan 1st	Aug 31st
Hare	May 1st	Jul 31st
Стрельба		
Duck	May 1st	Jul 31st
Partridge	May 1st	Jul 31st
Pigeon	Jan 1st	Dec 31st
Dove	Jan 1st	Dec 31st
Рыбалка		
Rainbow Trout	Nov 1st	Apr 30th
Brown Trout	Nov 1st	Apr 30th

Охота и рыбалка

Все охотничьи и рыболовные туры проходят в сопровождении опытных профессионалов, включая гидов, скорняков, следопытов и т.д. Мы также готовы предоставить Вам необходимое снаряжение. План и маршрут охоты Вы сможете обсудить повторно с одним из гидов по прибытии на ранчо.

В стоимость входит (daily rates):

- a) Охота (1x1) / Рыбалка (2x1) в сопровождении гида
- b) Снаряжение (шоры, манок, рация и т.д.)
- c) Боеприпасы/пули (по запросу).

В стоимость не входит:

- a) Аренда винтовки
- b) Стоимость боеприпасов/пуль

Лицензии и разрешения

Получение всех необходимых лицензий и разрешений на месте по прибытии. Оказание помощи в процедуре получения документов в соответствии с установленными правилами.

В стоимость входит:

- a) Помощь в получении лицензии на охоту, рыбалку и прочих разрешений
- b) Помощь в получении сопровождающих документов (разрешения / сертификаты) для убитых трофеев
- c) Помощь в получении разрешений на использование оружия и боеприпасов

В стоимость не входит:

- a) Стоимость лицензий и разрешений, требуемых национальными и провинциальными организациями
- b) Стоимость трофейных бирок (оплачиваются отдельно), сертификатов на транспортировку

Экспорт трофеев и таксидермия

Наши скорняки занимаются подготовкой трофеев перед транспортировкой, готовя их к процедуре таксидермии. К специалистам тела убитых животных поступают в надлежащем виде – полностью высушенные и просоленные, головы выбелены. Таким образом, мы показываем нашим клиентам, что нам можно доверять, у Вас не должно оставаться сомнений в том, что трофеи будут перевезены по всем правилам и доставлены в безупречном виде.

В стоимость входит:

- c) Подготовка трофеев к таксидермии
- d) Перевозка трофеев к таксидермисту для последующей отправки
- e) Предоставление контактов брокера для организации транспортировки трофеев за пределы Аргентины

В стоимость не входит:

- a) Стоимость вывоза трофеев – расценки на экспорт
- b) Процедура таксидермии

День 2 – 7

Охота в провинции Ла Пампа / 6 дней охоты

Распорядок типичного дня охоты

0500 пробуждение.

0530 Завтрак.

0600 Отправление/выезд на утреннюю охоту (потенциальные трофеи: благородный олень, лань, кабан, домашняя овца и др., подробнее в списке трофеев).

Охота начинается рано утром. Выезд на охотничьи площадки которые находятся в непосредственной близости от ранчо. Вас будут ожидать гиды, готовые к отправлению и

передачи Вам лошадей и снаряжения (если вы пожелали воспользоваться данным способом передвижения) или авто или пешком (вы находитесь непосредственно в центре угодий).

1100 Возвращение на рачно.

1200 Обед. Свободное время, отдых.

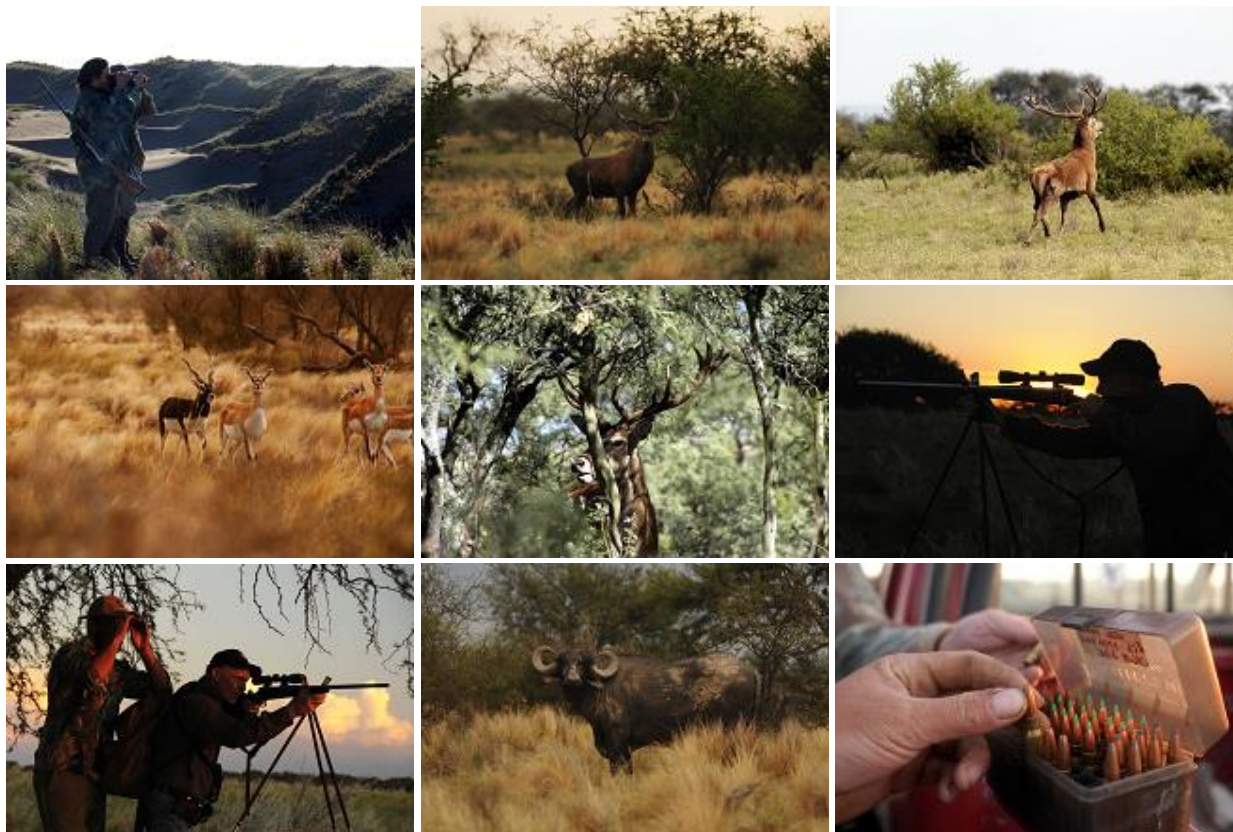
1600 Вечерняя охота.

2000 Возвращение с вечерней охоты.

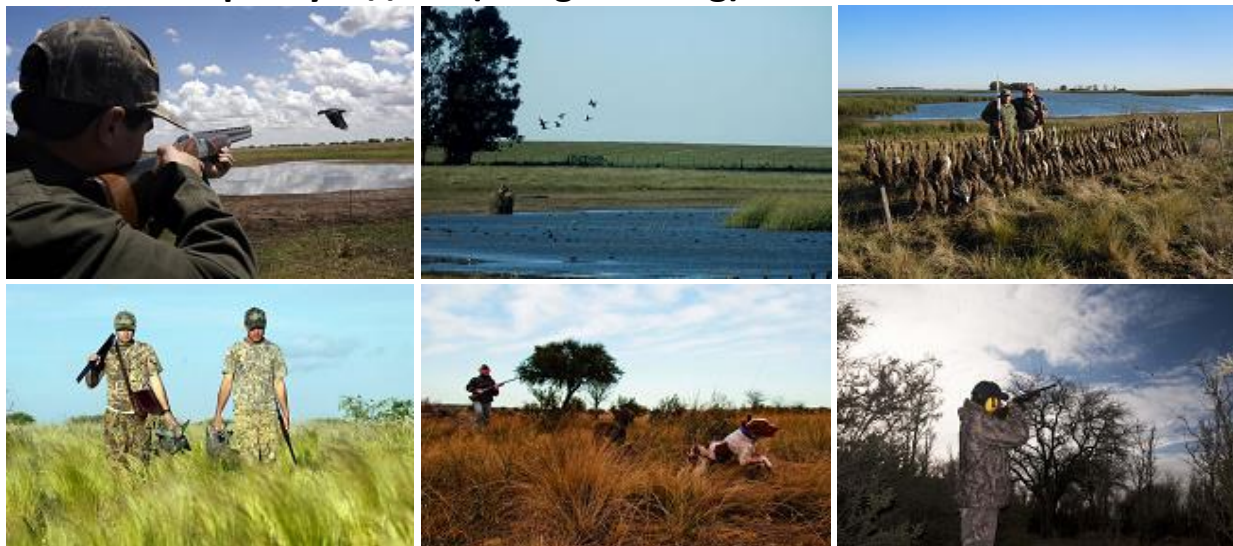
2100 Ужин.

Размещение: Loncorue Ranch.

Охота на крупного зверя (Big game)



Охота на пернатую дичь (Wingshooting)



Вариант, предоставляемой в аренду винтовки (Sako 85)

Все винтовки оснащены высококачественными немецкими оптическими прицелами (Zeiss, Nickel, Swarovski)



День 5, 27 марта 2013

Санта-Роза – Буэнос-Айрес

0930 Завтрак. Свободное время.

1130 Выписка из лоджа.

1145 Трансфер в аэропорт Мендосы (Mendoza City Airport – время в пути: 1 ч)

1405 Вылет в Буэнос-Айрес (регулярным внутренним рейсом).

[8R5203](#) [27MAR](#) [RSAAEP](#) [1330](#) [1500](#)

Стоимость программы

8 дней / 7 ночей / 6 дней охоты

Охота на крупного или мелкого зверя: 6 дней + аренда винтовки
+ стоимость выбранных трофеев

US\$3550

Специальные предложения с включенными в стоимость тура (предоплаченными трофеями)*

Водоплавающая дичь + голубиная охота, 7 дней / 6 ночей

3 дня охоты на утку + 3 дня охота на голубя.

Стоимость US\$4350* (* при группе от 4 охотников).

Охота – 6 трофеев, 8 дней / 7 ночей

6 дней охоты включая трофейный сбор на: Red Stag (до 270 SCI) + Fallow Deer Stag (до 190 SCI) + Blackbuck (до 57 SCI) + Axis Deer (до 122 SCI) + Feral Goat (до 67 SCI) + Red Stag (до 270 SCI) + European Boar (без ограничения размера).

Стоимость US\$11950

Охота – 4 трофея, 8 дней / 7 ночей

6 дней охоты включая трофейный сбор на: Red Stag (до 270 SCI) + Fallow Deer Stag (до 190 SCI) + Blackbuck (до 57 SCI) + European Boar (без ограничения размера).

Стоимость US\$8750

* Другие специальные предложения – по запросу.

Расчет стоимости охоты (основные составляющие)

Наименование	Сумма
Охота на крупных трофеев / Стоимость 1 ночи - 1 дня охоты <i>Red Stag, European Boar, Puma, Blackbuck, Fallow Deer, Axis Deer, Axis Deer, Mouflon, Multi-horn Ram, Feral Goat, Water Buffalo, Hybrid Ram, GB Brockett Deer, Capybara, Capybara, Capybara</i>	US\$450
Охота на малых трофеев / Стоимость 1 ночи - 1 дня охоты <i>Fox, Peludo, Vizcacha, Hare</i>	US\$450
Стрельба / Стоимость 1 дня охоты на пернатую дичь	US\$700
Полная лицензия / all big game species + wing shooting	US\$650
Полная лицензия / 2 species license	US\$100
Стоимость программы для НЕ охотника / 1 ночь в лодже	US\$250
Аренда оружия – винтовки*: Tikka, Ruger, Sako, CZ, Remington in calibers 30-06, 300 Win Mag, 375 H&N, 308, 7mm.	US\$50
Аренда оружия – гладкоствольного: Berettas semi-auto in 20 and 12 Ga.	US\$75
Патроны для винтовки @ 1 патрон	US\$6
Патроны для гладкоствольного ружья @ коробка (25 патронов)	US\$15
Дополнительные расходы на охоте (см. прејскурант трофеев)*	-

* SCI score rating (www.scifirstforhunters.org)

Варианты программ /примерный бюджет, на человека...

Включая аренду соответствующего оружия и стоимость лицензии (2 species license).

Продолжительность программы и количество дней охоты	Сумма
6 дней / 5 ночей / 4 дня охоты Охота на крупных и мелких трофеев: 4 дня охоты	US\$2550
7 дней / 6 ночей / 5 дней охоты Охота на крупных и мелких трофеев: 5 дней охоты	US\$3050
8 дней / 7 ночей / 6 дней охоты Охота на крупных и мелких трофеев: 6 дней охоты	US\$3550

+ стоимость трофея (по таблице – см. ниже по тексту)

В стоимость входит:

Трансфер в обе стороны из/до аэропорта Санта-Розы, профессиональный гид, лицензия на охоту, аренда оружия, подготовка и оформление убитых трофеев, полный пансион питания.

В стоимость не входит:

Чаевые гидам и обслуживающему персоналу на ранчо; международный и внутренние перелеты; разрешение на оружие; дополнительные трофеи; транспортировка трофеев с учетом санитарных норм и предоставлением необходимых сертификатов; телефонная связь; осмотр достопримечательностей; расходы личного характера; медицинская страховка + страхование багажа; размещение и трансферы в Буэнос-Айресе.

Расценки потенциальных трофеев (SCI points)

Item	Description	Price in US\$
Red Stag	202 ^{7/8} SCI или менее	2.500
	от 203 до 229 ^{7/8} SCI	3.000
	от 230 до 259 ^{7/8} SCI	3.400
	от 260 до 269 ^{7/8} SCI	3.800
	от 270 до 282 ^{7/8} SCI	4.200
	от 283 до 299 ^{7/8} SCI	4.600
	от 300 до 319 ^{7/8} SCI	5.000
	от 320 до 339 ^{7/8} SCI	5.600
	340 SCI & +	Стоимость к уточнению
European boar	14 ^{15/16} SCI или менее	650
	от 15 до 19 ^{9/16} SCI	850
	от 19 ^{10/16} до 22 ^{5/16} SCI	1.000
	от 22 ^{6/16} до 28 ^{1/16} SCI	1.300
	28 ^{2/16} SCI & +	Стоимость к уточнению
Sow		500
Water buffalo	74 ^{7/8} SCI или менее	3.000
	от 75 до 79 ^{7/8} SCI	3.500
	от 80 до 83 ^{5/8} SCI	4.200
	от 83 ^{6/8} до 90 ^{5/8} SCI	5.000
	от 90 ^{6/8} до 95 ^{7/8} SCI	6.000
	от 96 до 101 ^{7/8} SCI	7.500
	от 102 до 104 ^{7/8} SCI	9.000
	от 105 до 109 ^{7/8} SCI	11.000
	110 SCI & +	Стоимость к уточнению
Blackbuck	51 ^{7/8} SCI или менее	1.000
	от 52 до 54 ^{7/8} SCI	1.250
	от 55 до 57 ^{2/8} SCI	1.500
	от 57 ^{3/8} до 60 ^{3/8} SCI	1.750
	от 60 ^{4/8} до 64 ^{7/8} SCI	2.000
	65 SCI & +	Стоимость к уточнению
Fallow Deer	150 ^{7/8} SCI или менее	1.800
	от 151 до 165 ^{7/8} SCI	2.000
	от 166 до 180 ^{7/8} SCI	2.300
	от 181 до 194 ^{7/8} SCI	2.700
	от 195 до 213 ^{6/8} SCI	3.200
	от 213 ^{7/8} до 239 ^{7/8} SCI	4.000
	240 SCI & +	Стоимость к уточнению
Axis Deer	101 ^{7/8} SCI или менее	1.900
	от 102 до 109 ^{7/8} SCI	2.200

	от 110 до 114 ^{5/8} SCI	2.500
	от 114 ^{6/8} до 121 ^{7/8} SCI	2.700
	от 122 до 129 ^{7/8} SCI	3.200
	от 130 до 139 ^{7/8} SCI	4.000
	140 SCI & +	Стоимость к уточнению
Mouflon	100 ^{7/8} SCI или	3.000
	от 101 до 109 ^{7/8} SCI	3.600
	от 110 до 115 ^{4/8} SCI	4.500
	от 115 ^{5/8} до 119 ^{7/8} SCI	6.000
	120 SCI & +	Стоимость к уточнению
Multi-horn Ram	49 ^{7/8} SCI или менее	900
	от 50 до 73 ^{7/8} SCI	1.100
	от 74 до 88 ^{7/8} SCI	1.300
	от 89 до 105 ^{7/8} SCI	1.500
	106 SCI & +	Стоимость к уточнению
Feral Goat	56 ^{7/8} SCI или менее	900
	от 57 до 66 ^{7/8} SCI	1.100
	от 67 до 72 ^{7/8} SCI	1.300
	от 73 до 79 ^{7/8} SCI	1.500
	80 SCI & +	Стоимость к уточнению
Puma	12 ^{15/16} SCI или менее	3.500
	от 13 до 13 ^{7/16} SCI	4.500
	от 13 ^{8/16} до 13 ^{15/16} SCI	5.500
	от 14 до 14 ^{7/16} SCI	6.250
	от 14 ^{8/16} до 14 ^{15/16} SCI	7.000
	15 SCI & +	Стоимость к уточнению
Hybrid Sheep	85 ^{7/8} SCI или менее	900
	от 86 до 108 ^{7/8} SCI	1.100
	от 109 до 121 ^{7/8} SCI	1.300
	от 122 до 136 ^{7/8} SCI	1.500
	137 SCI & +	Стоимость к уточнению
GB Brockett Deer	7 ^{15/16} SCI или менее	1.500
	от 8 до 12 ^{8/16} SCI	1.800
	от 12 ^{9/16} до 14 ^{7/16} SCI	2.100
	от 14 ^{8/16} до 17 ^{8/16} SCI	2.400
	17 ^{9/16} SCI & +	Стоимость к уточнению
Carubara	10 ^{15/16} SCI или менее	1.500
	от 11 до 14 ^{13/16} SCI	1.800
	от 14 ^{14/16} до 15 ^{7/16} SCI	2.100
	от 15 ^{8/16} до 16 ^{4/16} SCI	2.400
	16 ^{5/16} SCI & +	Стоимость к уточнению

Collared Peccary	11 ^{15/16} SCI или менее	1.500
	от 12 до 13 ^{13/16} SCI	1.800
	от 13 ^{14/16} до 14 ^{8/16} SCI	2.100
	от 14 ^{9/16} до 16 ^{4/16} SCI	2.400
	16 ^{5/16} SCI & +	Стоимость к уточнению
White Lipped Peccary	11 ^{15/16} SCI или менее	1.500
	от 12 до 15 ^{3/16} SCI	1.800
	от 15 ^{4/16} до 15 ^{12/16} SCI	2.100
	от 15 ^{13/16} до 16 ^{13/16} SCI	2.400
	16 ^{14/16} SCI & +	Стоимость к уточнению