

Океаническая рыбалка на рифе Нингалу, 10 дней

Риф Нингалу находится на территории Западного побережья Австралии и по праву может считаться местом №1 в мире по ловле промысловых видов рыб. Рыболовный сезон длится круглый год.

Лучшее время для океанической рыбалки - с октября по апрель, когда возрастают шансы на улов голубого марлина и рыбы-парусник, а также ваху (Wahoo), тунца, гигантского каранкса, испанской макрели;

Рифовая рыбалка (начиная со 100 м от берега) – красный каменный окунь, групер, красный окунь-император и другие особи.

Вариант Авиаперелета

EK 132 15FEB DMEDXB 0105 0620 +1
EK 424 15FEB DXBPER 1045 0115 +1
QF2430 16FEB PERLEA 0530 0750
QF2429 23FEB LEAPER 1500 1725
EK 421 23FEB PERDXB 2230 0525 +1
EK1 33 24FEB DXBDME 0935 1500

Подробная программы рыбалки

День 1

Москва – Дубай – Перт (Perth)

0105 Вылет из Москвы (аэропорт Домодедово) в город Перт, с транзитной остановкой в Дубае

EK 132 15FEB DMEDXB 0105 0620 +1
EK 424 15FEB DXBPER 1045 0115 +1

День 2

Перт (Perth) – Эксмут (Exmouth)

0115 Прелет в Перт

0530 Пересадка и вылет авиакомпанией Qantas Airlines в город Эксмут

QF2430 16FEB PERLEA 0530 0750

0750 Прилет

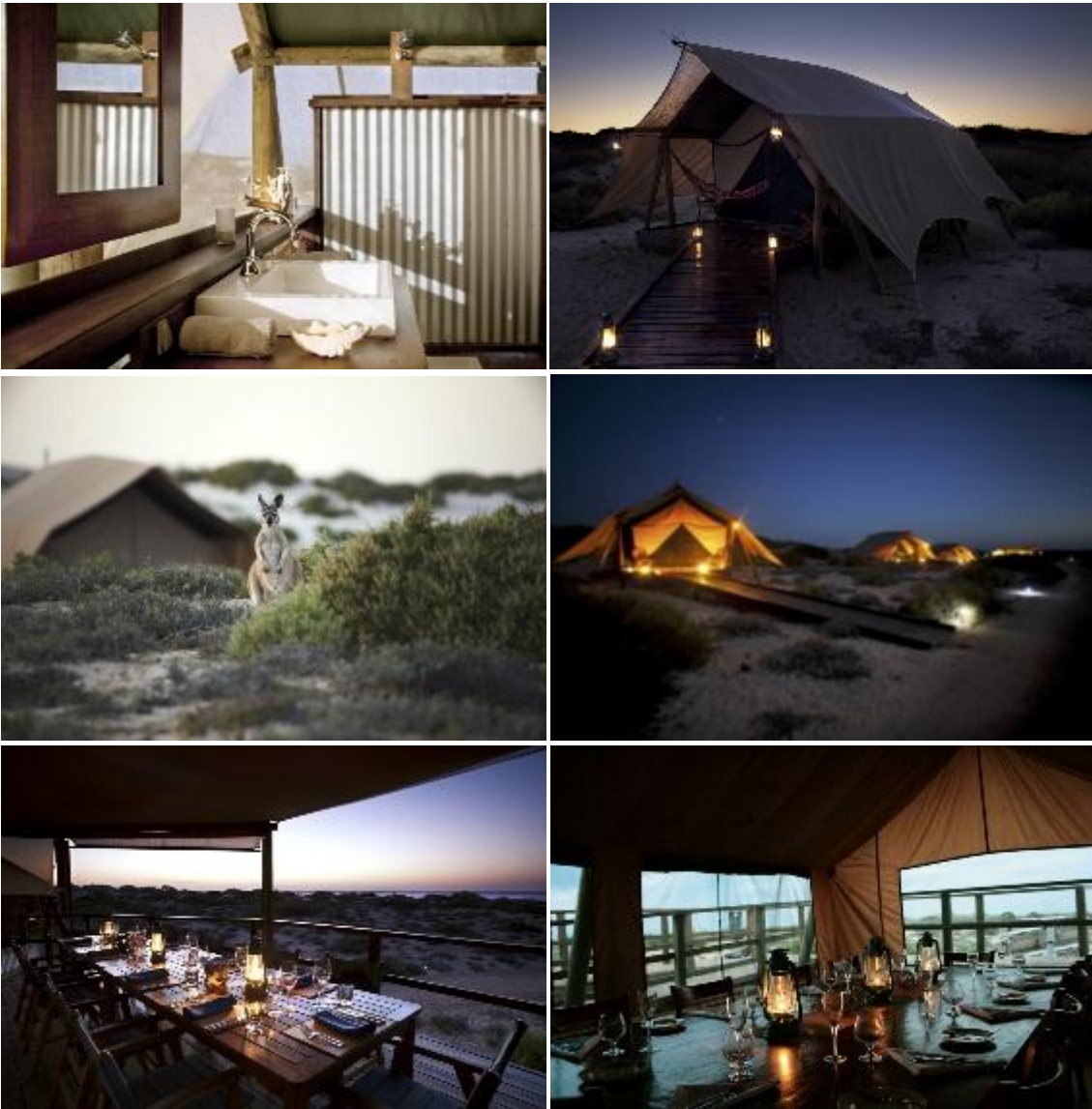
0800 Встреча в аэропорту и трансфер в палаточный лагерь.

Местонахождение: на территории всемирного культурного наследия ЮНЕСКО, побережье Нингалу, Норт-Уэст-Кейп (полуостров в западной части штата Западная Австралия). С западной стороны полуостров омывается заливом Эксмут, с остальных – Индийским океаном. Палаточный лагерь «Sal Salis» находится в 1 часе езды (70 км) к югу от Эксмута, в прибрежном национальном парке Кейп-Рейндж (Cape Range National Park). Палатки установлены в дюнах, в 50 м от берега. На расстоянии 2 км позади лагеря берет начало известняковый горный хребет, рассеченный живописными пиками.

0900 Размещение, свободное время, отдых.

Размещение: Ningaloo Reef wildbush luxury camp





Палаточный лагерь Sal Salis был задуман как неотъемлемая часть и сконструирован в соответствии с законами дикой природы Западной Австралии, не нарушая их и гармонично вписываясь в окружающую обстановку.

Комфортные тенты установлены таким образом, чтобы дать возможность гостям наблюдать за жизнью дикой природы и ее обитателей: красными кенгуру, собирающимися в дюнах, горбатыми китами, спины которых то и дело показываются на поверхности воды возле рифа, птицами, чьи песни мелодично разливаются высоко в кронах деревьев.

Хотя палаточный лагерь и не соответствует традиционным представлениям о средствах размещения категории 5*, в нем, однако, есть все необходимое, чтобы гости чувствовали себя комфортно: широкие кровати, постельное белье из хлопка (100%), мягкие подушки и банные полотенца, смежная ванная, а также великолепное меню, гостеприимство и радушие.

Главный корпус лагеря расположен на возвышении среди песков в невысоких прибрежных кустарниках. Отсюда открывается вид на рифы и прибой.

В течение дня гости могут выбрать себе закуски и блюда австралийской кухни от шеф-повара в сэндж-баре.

Ужин сервируется на свежем воздухе, под неспешный шум вод Индийского океана, на фоне оранжевых закатов. Прохладными вечерами компанию гостям за трапезой составят кенгуру – они выходят в это время на прогулку в поисках еды.

В баре Вы найдете широкий ассортимент прохладительных напитков.

Приятно провести время можно в зоне для отдыха или скоротать часы в прохладе маленькой библиотеки за книжкой, укрывшись от полуденного зноя.

Как уже было сказано выше, Sal Salis был задуман как эко-лагерь, средство размещения, которое бы удачно вписалось в окружающую обстановку, не нарушая при этом законов природы и не вмешиваясь в привычный и размеренный образ жизни обитателей национального парка Кейп-Рейндж. Поэтому в Sal Salis строго придерживаются принципа «непроникновения» с целью нанесения вреда природе.

В лагере нет электричества. Вместо него используется солнечная энергия, а ваннные комнаты оборудованы эко-туалетами (natureloo) – современный вариант компостной ямы. Кроме того, рекомендуется к использованию натуральное мыло, изготовленное из экстрактов местных трав, и натуральные шампуни (без химических добавок и примесей), которые Вы найдете тут же, в ванной. Под особым контролем находится подача воды и система переработки отходов, чтобы ни одно инородное тело или вредное вещество не попало в экосистему.

Размещение в лагере предоставляется в широких и удобных тентах. Важно, чтобы у Вас изначально сложилось верное представление о специфике лагеря – это не президентские апартаменты роскошного пятизвездочного отеля! Поэтому не ожидайте увидеть здесь такие атрибуты и достижения современной цивилизации как, например, спутниковое телевидение, телефонную связь, минибары в номере и т.д.

Рифовая рыбалка в Нингалу

Риф Нингалу – живописный участок континентального шельфа, расположенный всего в нескольких километрах от береговой линии; благодаря местному биологическому разнообразию морской фауны является идеальным местом для продуктивной рыбалки в Западной Австралии.

Глубоководная океаническая рыбалка

Риф Нингалу занимает лидирующие позиции среди всех рыболовных площадок доступных для посещения в Западной Австралии. Немногие места в мире могут похвастаться великолепной рыбалкой с гарантированным уловом таких видов рыб как черный, голубой и полосатый марлин, испанская макрель, гигантский каранкс, ваху, рыба-парусник, большая корифена и т.д. Вы будете приятно удивлены разнообразием потенциальных трофеев!

Рифовая рыбалка

Риф Нингалу – рай для любителей и ценителей большой рыбалки на самых популярных трофеях в мире (красный каменный окунь, рыба-император, северо-западный люциан, групер и др.). Коралловый риф находится всего в 100 м от берега (ближайшее расстояние) и простирается еще на 7 км вдаль (самая удаленная точка).

Нахлыст

*Недалеко от палаточного лагеря Sal Salis, за пределами национального парка Кейп-Рейндж, в прибрежной зоне на мелководье пользуется спросом рыбалка на альбулевые виды рыб (*Albula vulpes*) с применением техники нахлыста.*



Leisure Cat 8000 Sportsfisher

Рыболовный катер

За основу катера была взята модель 2008 г – Leisure Cat 8000 Sportsfisher. Катер был переоборудован с целью осуществления глубоководной спортивной рыбалки.

Технические характеристики

- Длина (включая моторные отсеки) - 8.81 м
- Киль - 8.20 м
- Электрический биотуалет
- Отсек для хранения
- Каюты с двухъярусными кроватями

Снасти

Чартерные катера Sal Salis, предназначенные для глубоководной океанической и рифовой рыбалки, оснащены на борту катушками и удочками для удобства гостей. При бронировании чартерного судна Вам предоставляется безвозмездное право использования рыболовных снастей на месте. В случае утери или порчи снаряжения Вы обязуетесь предоставить новое взамен уже непригодного к использованию.

Многие гости предпочитают брать с собой свои собственные снасти, поэтому ниже мы постарались привести примерный список рекомендуемых опций, которые необходимо приобрести для осуществления удачной рыбалки на рифе Нингалу или в заливе Эксмут.

Список рекомендуемых снастей

Океаническая рыбалка (марлин, парусник, тунец, ваху)

Катушки: Shimano Tiagra, размер 30A - 50WA

Удочки: Shimano Tiagra T-Curve

Лески: из расчета на улов в весе 15-24 кг Mono

Рыбалка на гигантского каранкса

Катушки: Shimano Stella, размер 10000 - 18000

Удочки: Shimano T-Curve GT Special

Лески: Power-Pro brade

Рыбалка в заливе Эксмут

Катушки: Shimano Trinidad, Shimano Calcutta 700TE, Shimano Stella 6000 - 8000

Удочки: G-Loomis Pro Blue

Лески: Mono

Донная рыбалка

Катушки: Shimano TLD 20, Sperious 8000 - 14000

Удочки: Shimano Back bone elit, T-curve jig stick 200 или 400

Лески: из расчета на улов весом от 15 кг до 24 кг

Океаническая спортивная рыбалка (барракуда, ваху, тунец и др.)

Катушки: Shimano Trinidad, Shimano Calcutta 700TE, Shimano Stella 6000 – 8000, TLD20

Удочки: G-Loomis Pro Blue, 10-15 кг T-curve

Лески: Mono 10 -15 кг

«Поймал – отпусти!»

В контексте любительской рыбалки в Sal Salis следуют правилу «поймал - отпусти» в целях охраны окружающей среды. Освобождение трофеев происходит во время чартерных выездов с использованием сачков и ряда других приспособлений. Вам также расскажут о способах и технике безопасной ловли. Эти знания пригодятся Вам, когда будете отпускать трофеи обратно в воду.

День 3

Рыбалка на рифе Нингалу – размещение в палаточном лагере

Полный день рыбалки.

День 4

Рыбалка на рифе Нингалу – размещение в палаточном лагере

Полный день рыбалки.

День 5

Рыбалка на рифе Нингалу – размещение в палаточном лагере

Полный день рыбалки.

День 6

Рыбалка на рифе Нингалу – размещение в палаточном лагере

Полный день рыбалки.

День 7

Рыбалка на рифе Нингалу – размещение в палаточном лагере

Полный день рыбалки.

День 8

Рыбалка на рифе Нингалу – размещение в палаточном лагере

Полный день рыбалки.

День 9

Нингалу – Эксмут – Перт

1000 Завтрак.

1200 Трансфер в аэропорт.

1500 Вылет в Перт.

QF2429 23FEB LEAPER 1500 1725

2230 Вылет в Дубай

EK 421 23FEB PERDXB 2230 0525 +1

День 10

Дубай - Москва

0525 Прилет в Дубай.

0935 Вылет в Москву

1500 Прилет в Москву

EK1 33 24FEB DXBDME 0935 1500

■ Конец программы.

Стоимость программы (на человека в австралийских долларах)*

При группе 2 человека/рыбака	При группе 4 человека/рыбака
AU\$ 8400	AU\$ 6500

* Стоимость программы требует подтверждения при бронировании.

В стоимость входит:

- ✓ Трансферы,
- ✓ Размещение в палаточном лагере Sal Salis на лоне дикой природы в двухместной палатке (TWIN),
- ✓ Питание и напитки на все время пребывания в лагере (полный пансион),
- ✓ Рыбалка ежедневно в сопровождении инструктора + лодка,
- ✓ Аренда снастей,
- ✓ Стоимость данной пакетной программы не распространяется на дополнительные мероприятия по организации досуга, доступные для бронирования в Sal Salis Ningaloo Reef.